

# CHIOTS DE FAIENCE

FRANÇOIS BÉNARD



**François Bénard, Chiots de faïence, 2011**

carrelage, béton cellulaire, accessoires en cuir, dimensions variables, env. 35 x 40 x 20 cm,  
6 exemplaires

---

François Bénard a mené depuis ses débuts un travail sculptural où il a largement expérimenté les matériaux, leur résistance et leurs réactions. Ses interventions physiques prennent diverses formes : torsion, entrelacement, enserrement, plissage, construction, empilement... Les premières séries d'œuvres – qui par ailleurs exploreraient d'autres pratiques que la sculpture – ont révélé ses matériaux fétiches tels que le béton, la faïence ou encore la mousse.

Dans l'œuvre de François Bénard, les matériaux ne sont jamais pensés indépendamment mais dans une logique d'interaction entre eux ou avec d'autres corps. Ils sont parfois confrontés à des objets ready-made – conservés dans leur intégralité ou amputés pour ne retenir qu'un aspect plastique. Ces objets sont précisément choisis pour leur qualité matérielle et leur capacité d'action sur une autre matière.\* On assiste ainsi à de nouvelles expressions sculpturales qui combinent formes abstraites et objets ready-made mais qui surtout résultent de rencontres et de tensions inattendues. Cette quête esthétique, François Bénard la mène sur deux hémisphères : celui de l'abstraction et du figuratif. Et certaines œuvres – bien qu'intégrant des objets usuels aisément identifiables – se révèlent être un hymne au jeu possible et infini des matières

Le choix des objets et des matériaux n'en demeure pas moins révélateurs de notre société de consommation qui en augmentant les échelles de production, réduit à vitesse grand V les cycles de vie des produits et réactive à outrance des besoins jetables dont le consommateur devient prisonnier. L'utilisation des éponges, sangles, tongs en plastique, fils à scoubidou sont de sérieux indices. Ce discours en filigrane est néanmoins suggéré avec humour, distance et légèreté. L'esthétique est pop, les couleurs sont acidulées et les références au jeu sont régulièrement convoquées\*\*

L'œuvre *Chiots de faïence* est une série de six chiots de faïence réalisée sur un principe d'invariables – échelle, matériaux – et de variables – couleur, position. L'univers domestique au-delà de l'animal est immédiatement présent. Le sujet et son format ne vont pas sans rappeler ces sculptures kitsch en céramique pour décorer les jardins alors que le carrelage, la facture et le choix des couleurs renvoient à l'espace de la salle de bains.

Ces sculptures géométriques résultent également d'un travail de construction réfléchi à la manière d'un architecte. Une unité de mesure préalablement définit par l'artiste en fonction du matériau sert de point de départ au déploiement du volume. Ici, le gabarit est un carré de faïence mesurant 5 cm de côté. Et il devient le prétexte à la création une grille où les lignes se rencontrent et se rompent dans une recherche esthétique. En rupture avec la composition carrelée, chacune de ces sculptures intègre un objet manufacturé – ici un collier canin en cuir – qui perd sa fonction utilitaire au bénéfice d'un jeu formel lié au volume. L'œuvre donne ainsi à voir avec froideur, distance et humour des petits bulldogs bien en vogue.

---

\* C'est ainsi par exemple que les œuvres en béton sanglées prennent forme. Voir la série *Sans lourd titre, pour l'instant*, 2008, béton, sangle ([www.francoisbenard.com](http://www.francoisbenard.com)).

\*\* Voir les séries *Air Play*, 2007, *Pétanque*, 2005-2008, *MultiColorRope*, 2007, *Frite*, 2005-2007 ([www.francoisbenard.com](http://www.francoisbenard.com)).

---

Coédition : Untitled & EnCasOù,  
Œuvre réalisée en partenariat avec l'ERBA Besançon

---

Tarifs :  
de 500 à 800 euros selon les modèles

---

FRANÇOIS BÉNARD

Né en 1972, vit et travaille en région PACA

---

Diplômée de l'école nationale supérieure d'Art de Bourges

---

#### Expositions individuelles

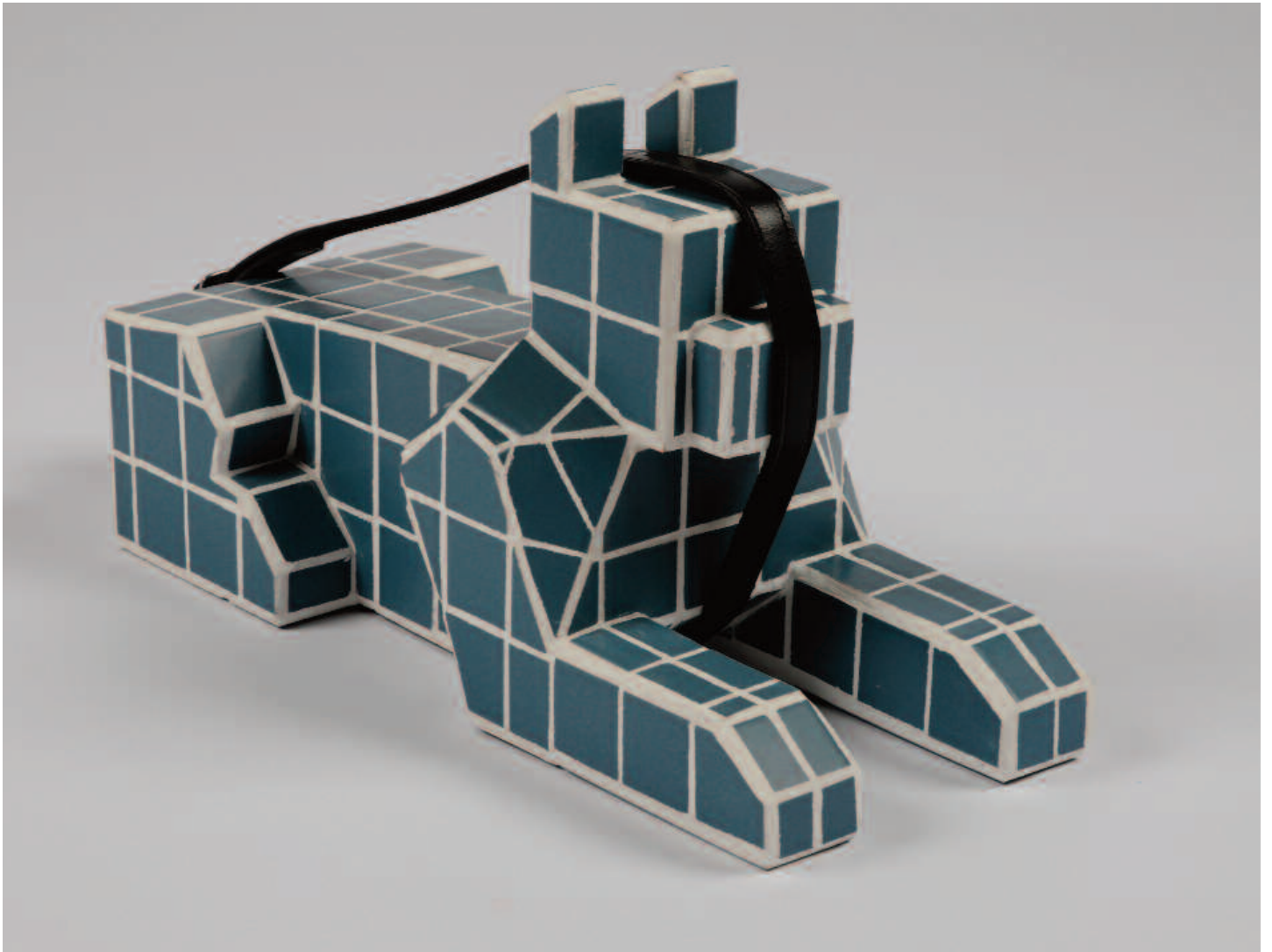
- 2009 « François Bénard »- Espace Grün, CERNAY (68)  
2008 « Non testé sur les animaux » - l'Atelier d'Art contemporain, COLMAR (68)  
2007 « A manipuler avec précaution », Espace Rhénan, Kembs (68)
- 

#### Expositions collectives

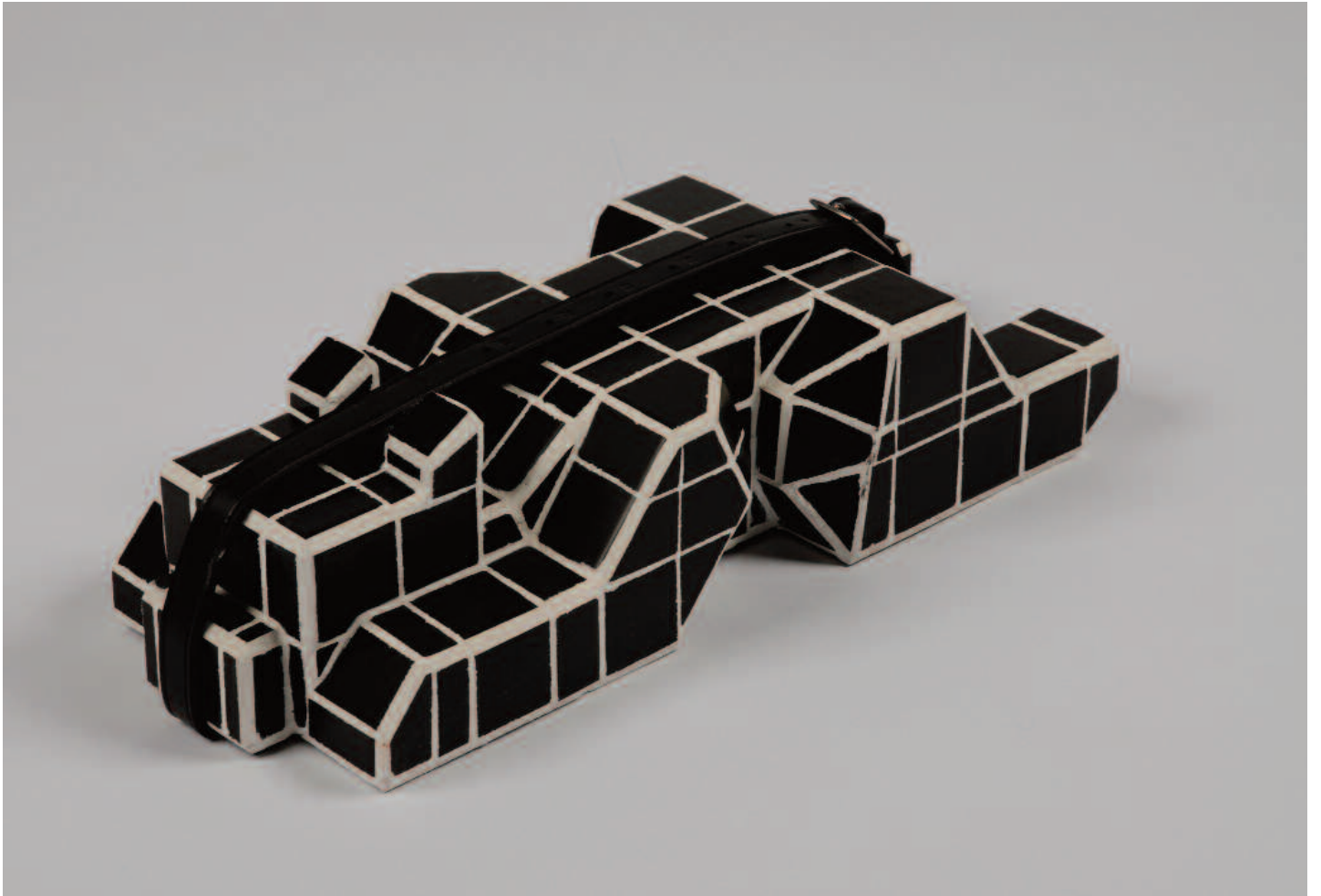
- 2011 Showroom des Editions Untitled, dans le cadre du festival de création contemporaine «Défense de nettoyer en marche», Ronchamp (70)  
2009 « Spleen », La conciergerie, La Motte Servolex (73)  
2008 « Regionale9 », FABRIKculture, HEGENHEIM (68)  
« Ici & Maintenant - ETAPE N°2 », Calais (62)  
« Melhi art 08 », Hundsbach (68)  
« CRANE / Art tuilage 08 », Drée (21)  
« FEW », Wattwiller (68)  
53è Salon d'art contemporain de Montrouge, Montrouge (92)
- 2007 Regionale8, Kunsthaus L6, Freiburg, Allemagne  
Chemin d'art - festival d'art contemporain (14 ème édition), Saint Flour  
« Ici & Maintenant », Valenciennes  
Ateliers ouverts, Colmar
- 2000 Biennale de la jeune création arts plastiques, agglomération rennais.
- 

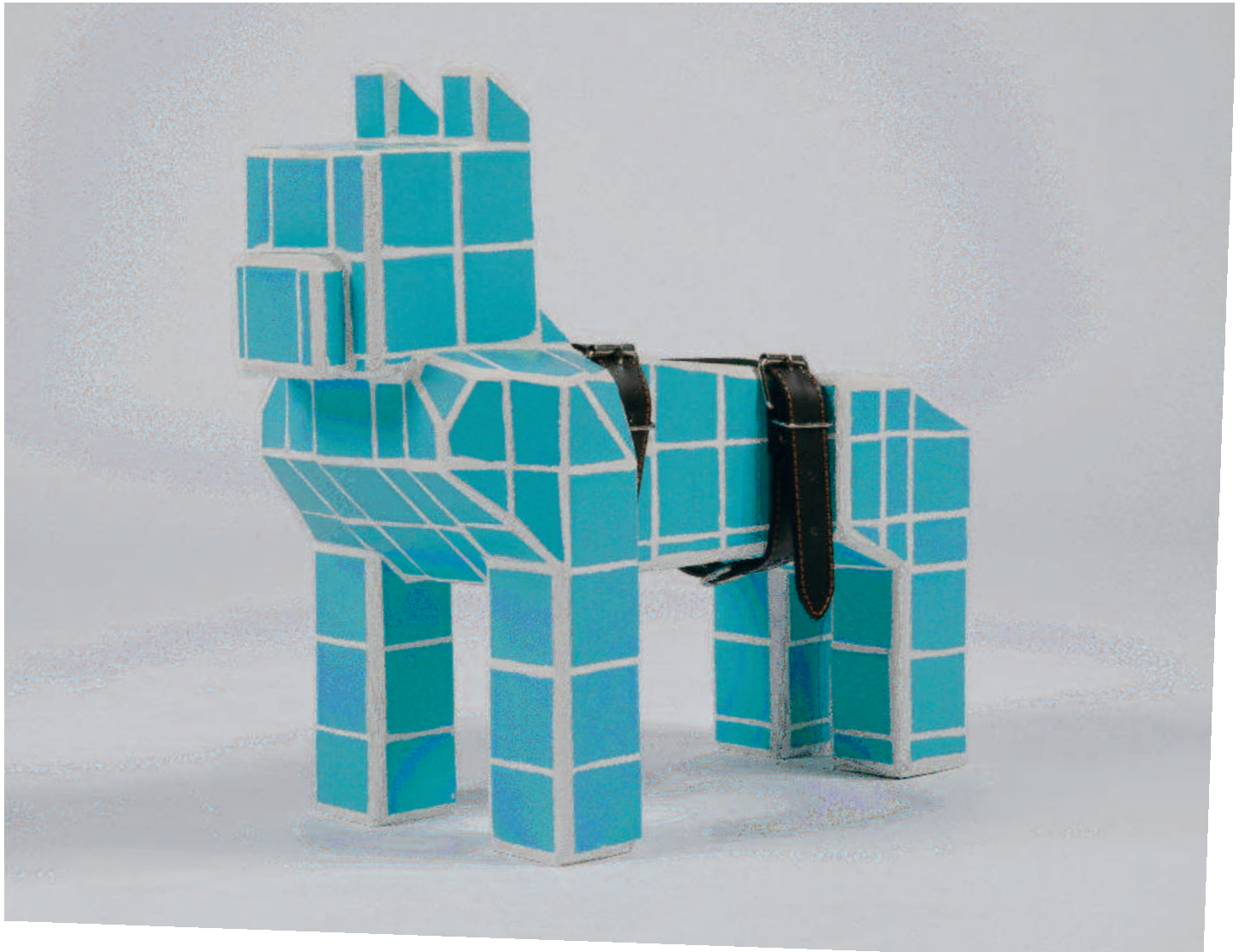
#### Résidences

- 2011 Résidence Japon Maebashi, Juin-Septembre 2011  
Marseille, atelier d'Etienne Rey, Friche la belle de Mai, Mars-Avril 2011
- 2010 V5, Stuttgart, Ludwigsburg, Allemagne















## Contacts

Editions Untitled  
(gérées par l'association Allégorie réelle)  
33 boulevard Diderot  
25000 Besançon

[editions.untitled@gmail.com](mailto:editions.untitled@gmail.com)

—